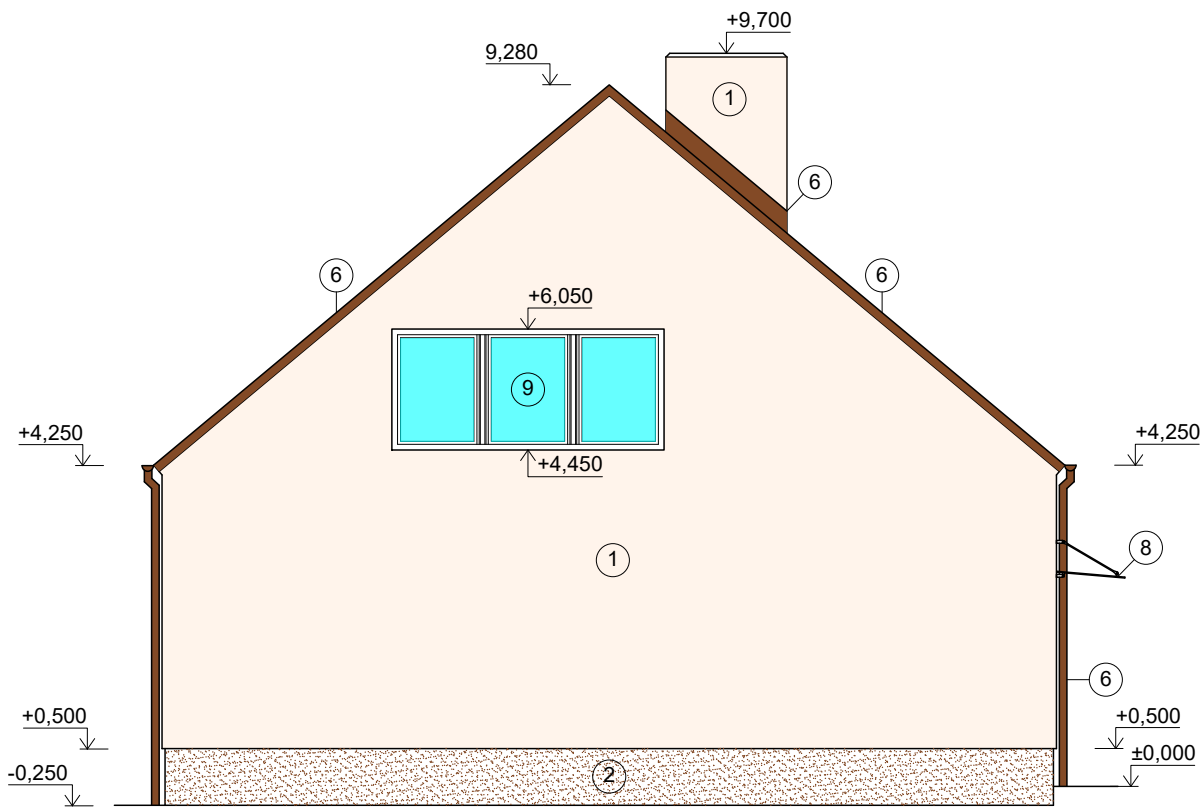
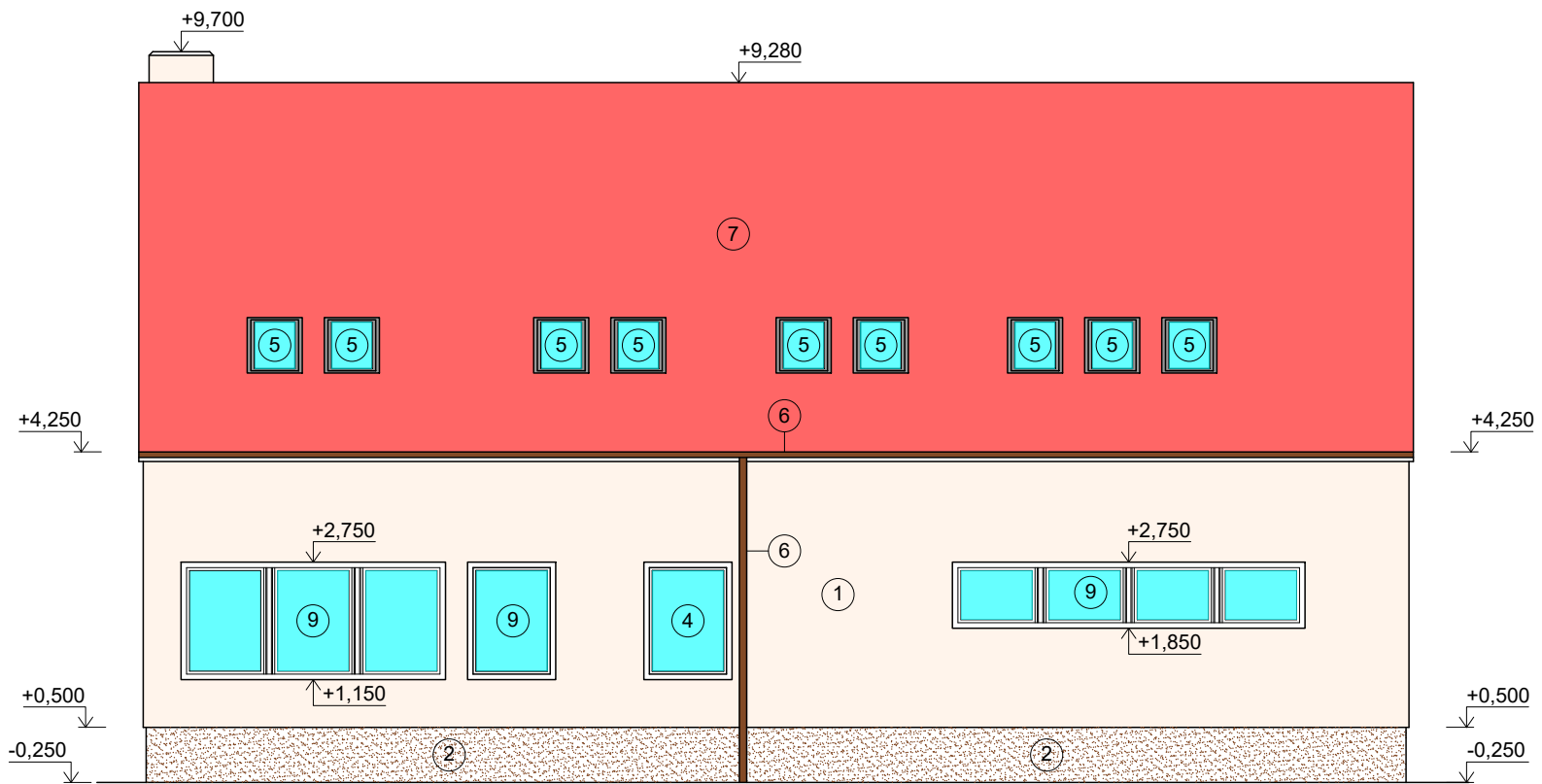
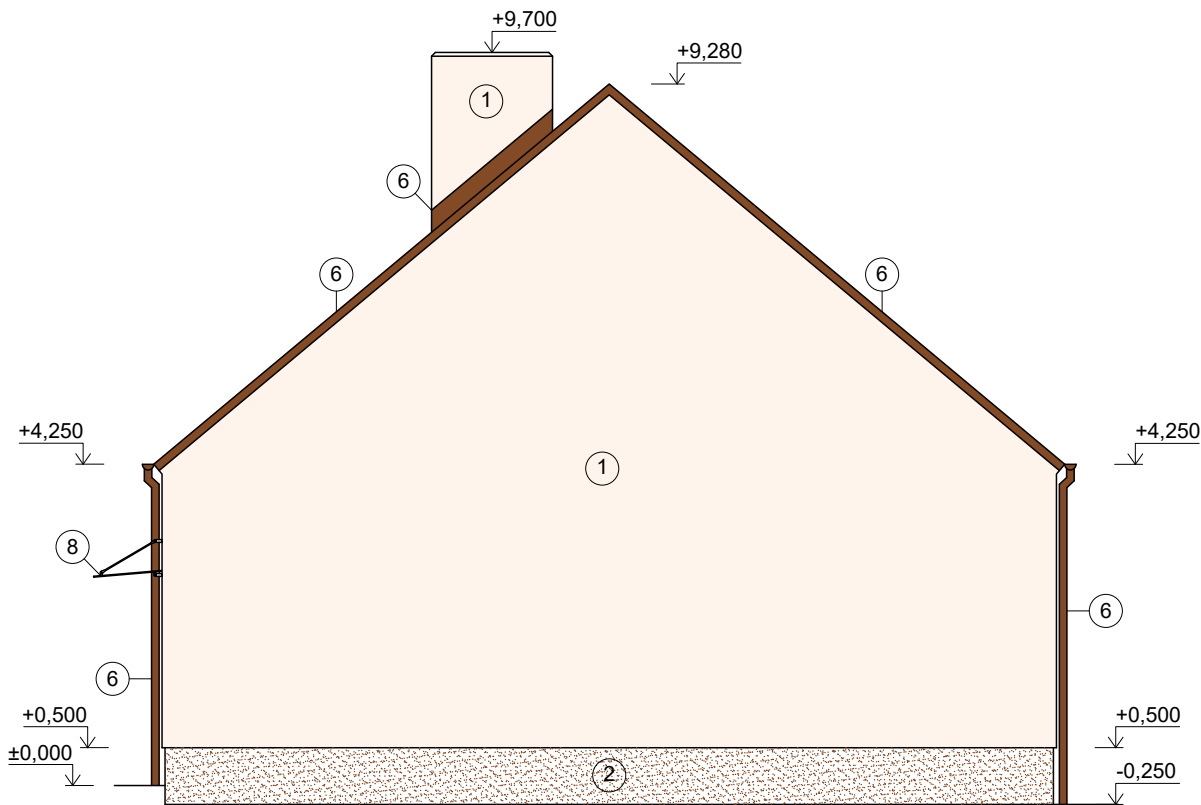
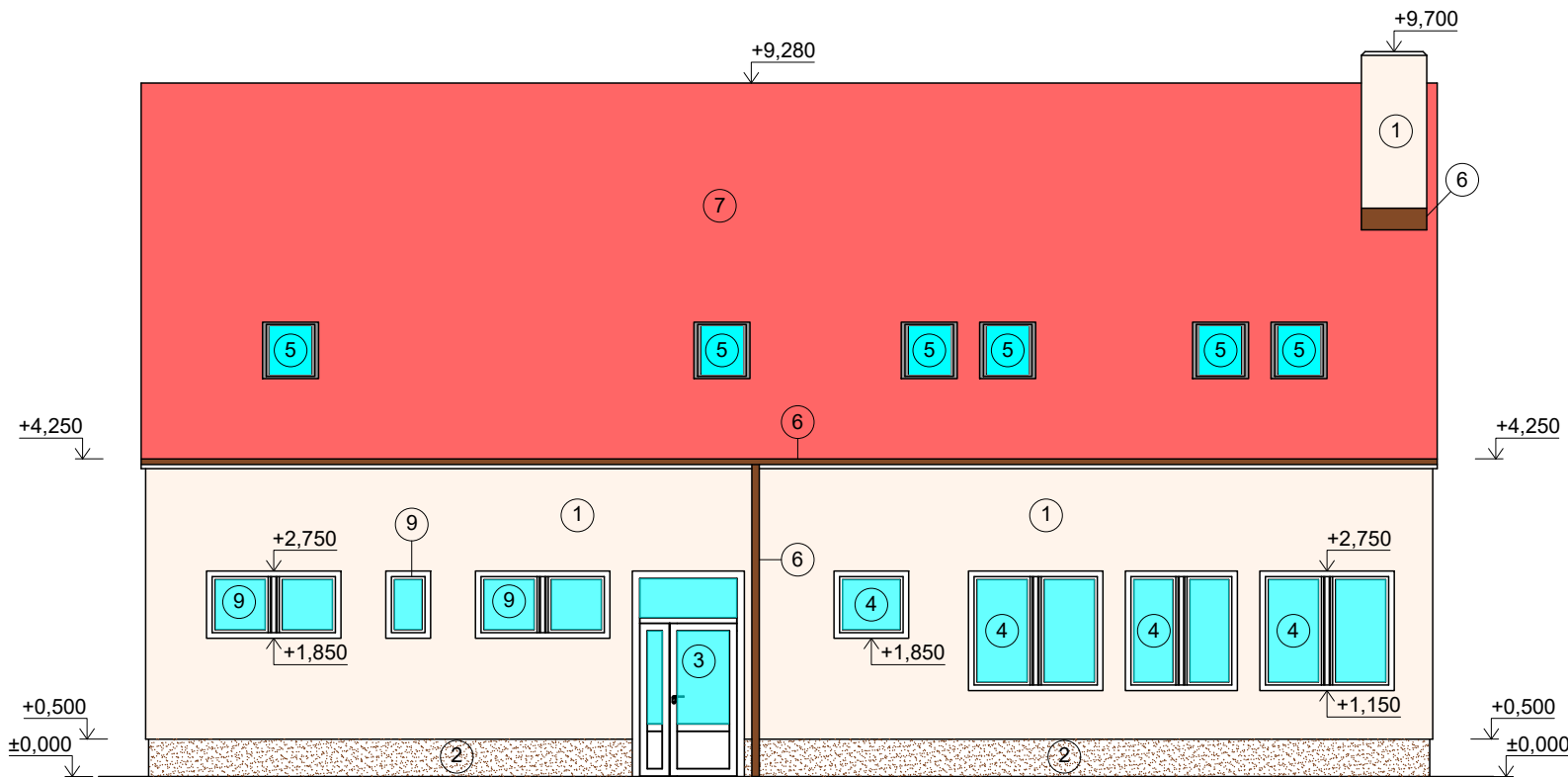


POHLEDY, 1:100



AUTORIZACE:

LEGENDA ZNAČENÍ

- ① PROBARVENÁ FASÁDNÍ SILIKONOVÁ OMÍTKA, BARVA BILÁ

② DEKORATIVNÍ VENKOVNÍ SOKLOVÁ OMÍTKA - MARMOLIT, BARVA HNĚDÁ

③ HLINÍKOVÉ VÝPLNĚ OTVORŮ S IZOLAČNÍM TROJSKLEM, BARVA RÁMU BILÁ

④ PLASTOVÉ VÝPLNĚ OTVORŮ S IZOLAČNÍM TROJSKLEM, BARVA RÁMU BILÁ

⑤ DŘEVĚNÁ STŘEŠNÍ OKNA S IZOLAČNÍM TROJSKLEM, BARVA RÁMU ŠEDÁ

⑥ KLEMPÍŘSKÉ VÝROBKY, POZINKOVANÝ PLECH+LAK, BARVA HNĚDÁ

⑦ STŘEŠNÍ TAŠKA, BRNĚNKA-ČERVENÁ ENGOBA

⑧ VCHODOVÁ STRÍŠKA, SKLO ČIRÉ, TÁHLA NEREZ
- ⑨ STÁVAJÍCÍ PLASTOVÉ VÝPLNĚ OTVORŮ, BARVA RÁMU BILÁ

SOUŘADNICOVÝ SYSTÉM : JTSK

±0,000 = úroveň podlahy 1.NP

| | | |
|---|-------------------|------------|
| Hlavní projektant | Zodp. projektant | Vypracoval |
| Ing. Tomáš Janský | Ing. Tomáš Janský | Jan Večeřa |
| Investor: Správa a údržba silnic JMK, p. o., Žerotínovo nám. 449/3, 602 00 Brno | | |
| Akce: Administrativní budova CM Rosice - Změna dispozice a zateplení | | |
| par. č. 1687 v k. ú. Rosice u Brna | | |
| Obsah: POHLEDY | | |

| | |
|---|-------------------------|
| JanSport projekt <small>Dálna 447, 683 54 Olomouc, Tel: 544 210 8117, IČ: 080 27 504</small> | |
| Datum | 8/2022 |
| Formát | A2 |
| Stupeň | DPS |
| Měřítko | 1:100 |
| Číslo paré | Číslo výkr. D.1.1.11 |